

# Erste Erfahrungen zur Elektronischen Tierkennzeichnung und Herdenmanagementprogrammen

Diplomagraringenieur (FH)  
Reinhard Otto

Landschaftspflege – Agrarhöfe  
GmbH & Co. KG  
Mittelsdorfer Straße 23  
98634 Kaltensundheim

## Inhalt

- 1 Betriebsspiegel Landschaftspflege – Agrarhöfe GmbH & Co. KG
- 2 Schafproduktion
- 3 Herdenmanagementprogramm
- 4 Elektronische Tierkennzeichnung
- 5 Anwendung der elektronischen Tierkennzeichnung im Herdenmanagementprogramm
- 6 Fazit / Forderungen

23. September 2009

Erste Erfahrungen zur Elektronischen Tierkennzeichnung und Herdenmanagementprogrammen

2

## 1 Betriebsspiegel Landschaftspflege – Agrarhöfe GmbH & Co. KG

### Allgemeine Angaben

- Betriebsgröße	2450 ha
Ackerland	1170 ha
Grünland	1245 ha
Sonstige	35 ha
- durchschnittliche Ackerzahl	21
- durchschnittliche Grünlandzahl	23
- Höhenlage	450 bis 812 m ü. NN
- Niederschläge	800 mm
- Jahresdurchschnittstemperatur	+ 6,1 °C
- Arbeitskräfte	51

23. September 2009

Erste Erfahrungen zur Elektronischen Tierkennzeichnung und Herdenmanagementprogrammen

3

### Anbaustruktur Feldwirtschaft 2009

Getreide	500 ha
Ackerbohnen	123 ha
Feldfutter	320 ha
Rotklee gras	30 ha
Luzerne gras	197 ha
Wiesen	910 ha
Weiden	305 ha
Streuwiesen	30 ha
Getreideertrag (ökologischer Landbau)	26,60 dt/ha
Ackerbohnen (ökologischer Landbau)	36,00 dt/ha

23. September 2009

Erste Erfahrungen zur Elektronischen Tierkennzeichnung und Herdenmanagementprogrammen

4

### Struktur Viehwirtschaft 08/2009

- Rinder	1756
davon Kühe	826
- Schafe/ Ziegen	1150
davon Muttern	980
- GVE/ ha LN	0,65
- Milchleistung 2008	7688 kg/ Kuh
- Milchreferenzmenge	5.909.000 kg

23. September 2009

Erste Erfahrungen zur Elektronischen Tierkennzeichnung und Herdenmanagementprogrammen

5

## 2 Schafproduktion

### Merinolangwollschafe

- Herde mit  
Gebrauchszüchtung
- 475 Mutterschafe
- 4 Zuchtböcke
- 90 Jährlinge



### Rhönsschafe

- Herdbuchzucht
- 485 Mutterschafe
- 6 Zuchtböcke
- 100 Jährlinge



23. September 2009

Erste Erfahrungen zur Elektronischen Tierkennzeichnung und Herdenmanagementprogrammen

6

Kennzahlen

- Jahresumsatz 70.000 € (vgl. Milch 3.000.000 €)
- KULAP T – Maßnahme (vom Aussterben bedrohte Nutztierassen)  
200 €/ GVE  
(ca. 75 GVE => 15.000 €)
- Arbeitskräfte 3 Schäfer

Aufgaben der Schäfer

- Hütezeit April bis Dezember (Schneeverhältnisse)
- Deckzeit Juli bis September  
Rhönschafe 3 Deckgruppen
- Ablammzeit Stallablammung, Nachtdienst
- Dokumentation Herdenmanagementprogramm/  
Palmgeräte, Bestandsregister, Zuchtbuch
- Reinigung/ Desinfektion Ställe (Kalken)  
Raufen, Horden, Futtermatrasen  
Hundezwinger
- Entbuschung/ Nachpflege Verträge Landschaftspflegeverband  
Kalkmagerrasen, Orchideenflächen
- Auktionen/ Ausstellungen Tiere vorbereiten  
Öffentlichkeitsarbeit
- Arbeitszeit jedes 3. WE frei

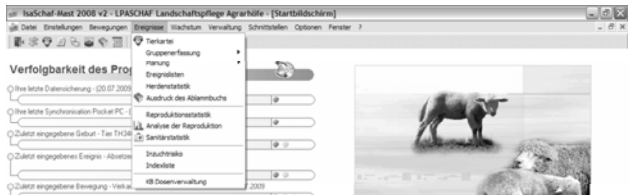
**3 Herdenmanagementprogramm**

Allgemeines

- „IsaSchaf – Mast“ (ISAGRI/ Frankreich)
- Herdenmanager für alle Tierarten
- Bestandsführung am PC
- Erfassung der Daten im Stall mittels Palmgeräte
- Datenabgleich zwischen PC und Palm



Exakte Erfassung für Herdbuchzucht



Ablammbuch

Kulnr.	Datum	Lamm	Geschlecht	Schafbuch	KB	Abfolge	Colorstatus	Status	Abgabezeitpunkt	Beachtung
TH34070-202324	01.12.2008	DE0116-10007622	W	DE01070-200483			Erling	Verkauft	08.02.2009	
TH34070-201123	04.12.2008	DE0116-10007421	M	DE01070-200483			Erling	Verkauft	04.12.2008	
DE0116-10001780	04.12.2008	3 710	M	DE01070-200483			Zwilling	Tagelurt	04.12.2008	
TH34070-204426	05.12.2008		W	DE01070-200483			Erling			
DE0116-10001803	06.12.2008		M	DE01070-200483			Erling			
DE0116-1001885	06.12.2008	292	M	DE01070-200483			Erling			
TH34070-204441	06.12.2008	DE0116-10007426	M	DE01070-200483			Erling			
TH34070-204417	06.12.2008	DE0116-10007427	M	DE01070-200483			Erling			
TH34070-200140	06.12.2008	DE0116-10007628	W	DE01070-200483			Erling	Tagelurt	06.12.2008	
DE0116-10001640	06.12.2008	1 710	M	DE01070-200483			Erling			
TH34070-204485	07.12.2008		M	DE01070-200483			Erling			
TH34070-205474	07.12.2008		W	DE01070-200483			Zwilling			
DE0116-10001645	07.12.2008	264	M	DE01070-200483			Erling			
BERND ERNST 9	07.12.2008	297	W	DE01070-200483			Erling			
TH34070-205474	07.12.2008	DE0116-10007616	W	DE01070-200483			Zwilling			
DE0116-10001645	07.12.2008	DE0116-10007623	W	DE01070-200483			Zwilling			
TH34070-201189	07.12.2008	1 710	M	DE01070-200483			Erling	Tagelurt	07.12.2008	
DE0116-10001649	08.12.2008	252	W	DE01070-200483			Erling			
DE0116-10001598	08.12.2008	DE0116-10007621	W	DE01070-200483			Erling			
TH34070-201182	08.12.2008		W	DE01070-200483			Erling			
DE0116-10001770	08.12.2008	264	M	DE01070-200483			Erling			
TH34070-202113	10.12.2008		M	DE01070-200483			Zwilling	Verloren	08.04.2009	
DE0116-10001786	10.12.2008	266	W	DE01070-200483			Erling			

Ablammbuch mit Synthese

DE 0116-10001890	05.03.2009		W	KE
TH34070-202184	07.03.2009		W	
<b>Synthese</b>				
<b>Anzahl Ablamnungen</b>			364	
davon weibl. Lämmer			128	
davon Mutterschafe			236	
<b>Gesamtanzahl Geburten</b>			507	
Anz. lebend geboren			496	
Anz. lebend geb. Mütterchen			220	
Anz. lebend geb. Weibchen			246	
Anz. tot geboren			11	
<b>Anzahl mit Milchersatz gefütterte Lämmer</b>			0	
<b>Anzahl Tote vor dem Absetzen</b>			71	
<b>Durch.Anz.Ablammg.</b>			3,4	
<b>Fruchtbarkeitsrate</b>			139,3 %	
<b>Sterberate bei der Geburt</b>			2,2 %	
<b>Sterberate vor dem Absetzen</b>			14,0 %	
<b>Unterteilung des Geburtsverlaufs:</b>				
Einling			222	
Zwilling			141	

### Zu- und Abgänge erfassen

Datum	Erreignis	Uhrmarke	Arbeitsnr.	Name	Ortswechsel	Nutzung
29.14.07.2009	Verkauf	TH34070-89153	9153		W	Zucht
29.14.07.2009	Verkauf	TH34070-89151	9151		W	Zucht
29.17.07.2009	Gruppe		14761		W	Zucht
29.17.07.2009	Gruppe		1511		W	Maat
29.17.07.2009	Gruppe		454		M	Maat
29.17.07.2009	Gruppe		155		M	Maat
29.17.07.2009	Gruppe		158		M	Maat
29.17.07.2009	Gruppe		455		W	Maat
29.17.07.2009	Gruppe		397		W	Zucht
29.17.07.2009	Gruppe		151		M	Maat
29.17.07.2009	Gruppe		152		W	Maat
29.17.07.2009	Gruppe	DE0116-1001802	01802		W	Zucht
29.17.07.2009	Gruppe	DE0116-10024176	24176		W	Zucht
29.17.07.2009	Gruppe	DE0116-10024217	24217		W	Zucht
29.17.07.2009	Gruppe	DE0116-10057090	57090	98	W	Zucht
29.19.07.2009	Verkauf	DE0116-10024118	24118	LPA	W	Zucht
29.19.07.2009	Verkauf	DE0116-10024216	24216		W	Zucht
29.19.07.2009	Verkauf	DE0116-10024229	24229		W	Zucht
29.19.07.2009	Verkauf	DE0116-10024244	24244		W	Zucht

23. September 2009

Erste Erfahrungen zur Elektronischen Tierkennzeichnung und Herdenmanagementprogrammen

13

### Herdenliste - Böcke

Katego	Ohrmarke	Arbeitsnr.	Name	G	Geburtsdatum	Alter	Rasse	Abl.-dat.	Ohrm.Vater
Bock	DE0116-10015611	15611	Kieser	M	17.01.2006	3J 8M	1		
Bock	DE010670-020483	20483	Mayer	M	11.01.2007	2J 8M	1		DE010670-000037
Bock	DE0116-10024216	24216		M	17.01.2008	20M 4T	1		TH34040-204830
Bock	DE0116-10028116	28116	Kieser II	M	10.01.2008	20M 11T	1		HE34022-89 HE-G
Bock	DE010610-033079	33079	Heintz	M	04.01.2007	2J 8M	1		DE010610-001152

23. September 2009

Erste Erfahrungen zur Elektronischen Tierkennzeichnung und Herdenmanagementprogrammen

14

## 4 Elektronische Tierkennzeichnung

Forderung der EU ab 01.01.2010

Lämmer

Schafe > 1 Jahr

- Bestandsuhrmarke ab 9. Monat
- Individualnummer und elektronische Kennzeichnung bei innereuropäischer Vermarktung
- Individualnummer (Einzeltierkennzeichnung)
- elektronische Kennzeichnung (elektronische Ohrmarke, Bolus, Mikrochip)

23. September 2009

Erste Erfahrungen zur Elektronischen Tierkennzeichnung und Herdenmanagementprogrammen

15

### Forschungsprojekt Schaf – Ident

Bayrische Landesanstalt für Landwirtschaft  
Institut für Landtechnik und Tierhaltung (Grub)

- April 2008 Erstkennzeichnung der Mutterschafe
- Mai 2008 Kontrolllesung
- Mai 2009 Erstkennzeichnung der Reproduktionstiere
- Juni 2009 Kontrolllesung
- Juli 2009 Erhalt Lesegerät
- Einsatz verschiedener Ohrmarken und Boli

23. September 2009

Erste Erfahrungen zur Elektronischen Tierkennzeichnung und Herdenmanagementprogrammen

16

### Durchgeführte Tests

- hinsichtlich Material
- an verschiedenen Rassen (Ohrgröße/ -dicke/ -form)
- an verschiedenen Positionen am Ohr
- der Boli im Pansen

### Testergebnisse

- große Unterschiede (starke Entzündungen) zwischen den Ohrmarken hinsichtlich Verträglichkeit
- Ohrposition hat großen Einfluss
- Jungschafe unempfindlicher als Mutterschafe
- keine negative Beobachtungen beim Einsatz von Boli

23. September 2009

Erste Erfahrungen zur Elektronischen Tierkennzeichnung und Herdenmanagementprogrammen

17

### Bilder zu den Testergebnissen



23. September 2009

Erste Erfahrungen zur Elektronischen Tierkennzeichnung und Herdenmanagementprogrammen

18

## 5 Anwendung der elektronischen Tierkennzeichnung im Herdenmanagementprogramm

### Ablauf

- Feststellung der Tieridentität mit Lesegerät
- Übermitteln der Daten via Bluetooth an Palmgerät (oder Laptop)
- Weiterverarbeitung der Daten im Programm

### Probleme

- zu geringe Reichweite Lesegerät
- keine Speicherkapazität Lesegerät
- Unhandlichkeit (Lesegerät + Palm)
- zwei Personen erforderlich

### Kosten

- Mehrkosten bei Ohrmarken
- Anschaffung Lesegerät
- Softwareaktualisierungen

## 6 Fazit / Forderungen

- Elektronische Tierkennzeichnung, Einzeltierkennzeichnung und Herdbuchnummer müssen identisch sein.
- Tierkennzeichnung muss Bestandsnummer enthalten.
- Einheitliche Kennzeichnung (Ohrmarken) in Thüringen
- Palmgeräte müssen gleichzeitig Lesegerät sein
- Gute Verträglichkeit der elektronischen Ohrmarken erforderlich
- Einsatzmöglichkeiten in Großbetrieben sinnvoll (Nutzung Hobbyzüchter?)